

SECCIONADOR MÓVEL

Equipamento que, associado às técnicas de linha viva ao potencial, permite manobrar e isolar pára-raios e TPC's para manutenção, ensaios ou substituição em linhas energizadas com tensões de 69 a 500 kV.

Permite que a intervenção seja feita com segurança, sem desligar a linha de transmissão. Toda a solução foi desenvolvida de maneira a facilitar a montagem em campo pelas equipes de linha viva, mantendo a rotina de utilização dos andaimes isolantes e suas distâncias de segurança.

Para a utilização é necessário um andaime modular isolante, que deve ser adquirido à parte.

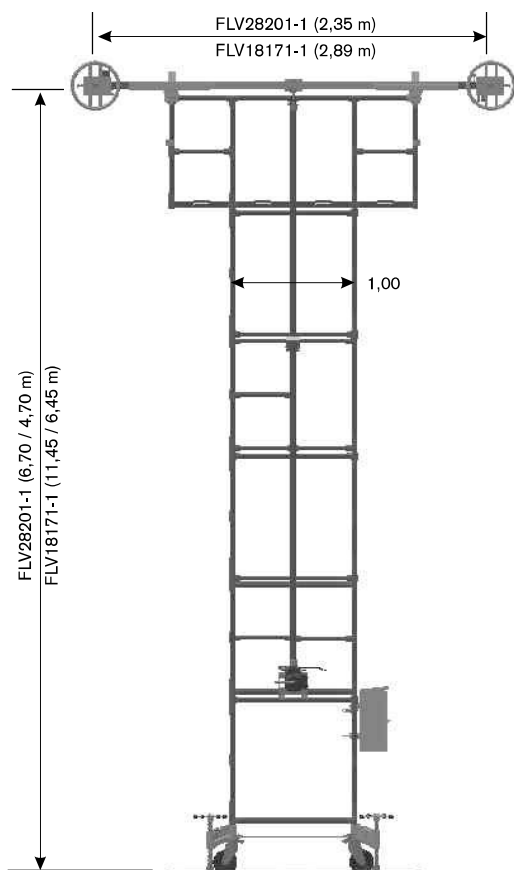
PRINCIPAIS VANTAGENS

- Aumento da disponibilidade energética das concessionárias.
- Aumento da flexibilidade operacional das equipes de manutenção.
- Redução de custos de mão-de-obra.
- Redução dos tempos de indisponibilidade dos equipamentos no sistema elétrico.

D

SECCIONADOR MÓVEL

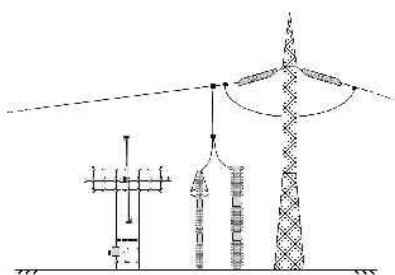
Referência de Catálogo	Descrição
FLV28201-1	Secionador móvel para intervenção em linhas energizadas com tensão de 69 a 230 kV
FLV18171-1	Secionador móvel para intervenção em linhas energizadas com tensão de 230 a 500 kV



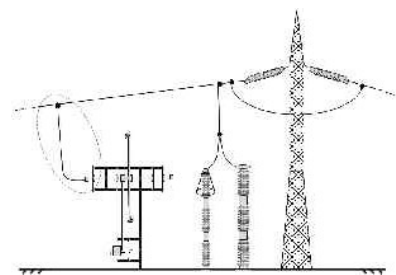
CARACTERÍSTICAS BÁSICAS

Estrutura de seccionamento e acionamento - integração de componentes de uma chave com as seguintes características:

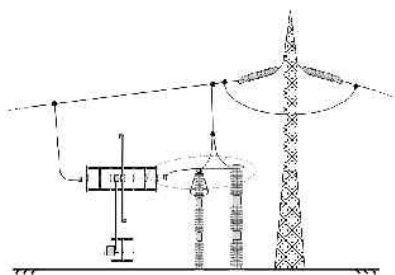
- Capacidade de operação de 69 kV a 500 kV
- Corrente nominal dos contatos: 1200 A
- Tensão suportável de impulso atmosférico: 1050 kV
- Tempo de abertura e fechamento: 1,5 s
- Tensão de alimentação: 220 V
- Abertura e fechamento remoto com controle via rádio frequência
- Alavanca para manobra manual de emergência



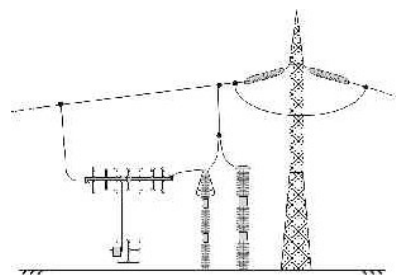
1 Monta-se o andaime com a chave seccionadora aberta



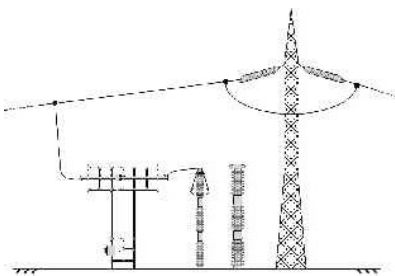
2 Conecta-se o primeiro "jumper" em LV



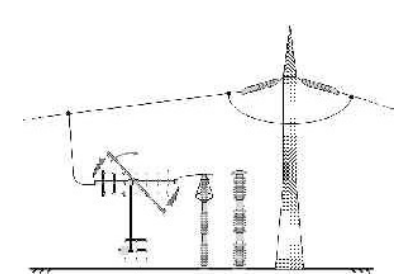
3 Conecta-se o segundo "jumper" em LV



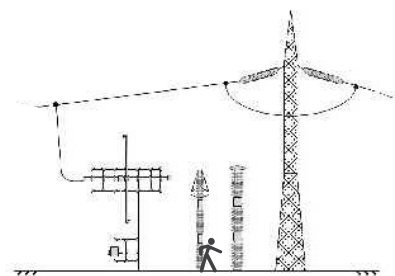
4 Fecha-se a chave seccionadora



5 Desconecta-se os "jumpers" dos equipamentos em LV



6 Abre-se a chave seccionadora



7 Retira-se o segundo "jumper" e a manutenção é realizada

COMPOSIÇÃO DO CONJUNTO

6 m	11 m	Unid.	Referência	Descrição
Qtde.	Qtde.			
1	1	pç	FLV18169-1	Suportes para içamento
1	1	pç	FLV18169-2	Suportes para içamento
1	1	pç	FLV17173-1	Parte ativa
1	1	pç	FLV18158-1	Hastes de manobra
-	2	pç	FLV18158-2	Hastes de manobra
1	1	pç	FLV18158-5	Hastes de manobra
2	4	pç	FLV17172-1	Mancal de apoio da haste
1	1	pç	FLV18170-1	Conjunto Motoredutor
1	1	pç	FLV18161-1	Caixa de comando, incluindo controles remotos com e sem fio
1	1	pç	FLV21133-1	Acondicionamento Seccionado
1	1	pç	FLV21130-1	Acondicionamento Motoredutor



CONFIGURAÇÃO SUGERIDA PARA ANDAIME

6 m	11 m	Unid.	Referência	Descrição
Qtde.	Qtde.			
250	250	m	RM1895-3	Corda
2	2	pç	FLV16237-1	Travessa intermediária de segurança
2	5	pç	FLV15444-1	Degrau removível para andaime
4	8	pç	FLV04803-3	Separador isolante de corda
4	8	pç	FLV23916-1	Piquete
1	1	pç	FLV17444-1	Plataforma 1 m x 2 m
2	2	pç	FLV09091-1	Módulo de 2 m para andaime
5	10	pç	FLV16241-3	Travessa diagonal Ø 38 mm x 1,40 m
4	4	pç	FLV16241-1	Travessa lateral inferior Ø 38 mm x 1,00 m
10	20	pç	FLV06052-1	Módulo de 1 m para andaime
1	1	pç	FLV11630-1	Rodízio para deslocamento do andaime
1	1	pç	FLV11658-1	Conjunto de trilhos para a base do andaime